

GIS Magazine

Ontwikkelingen in Ruimtelijke Informatie & Geo-ICT

8

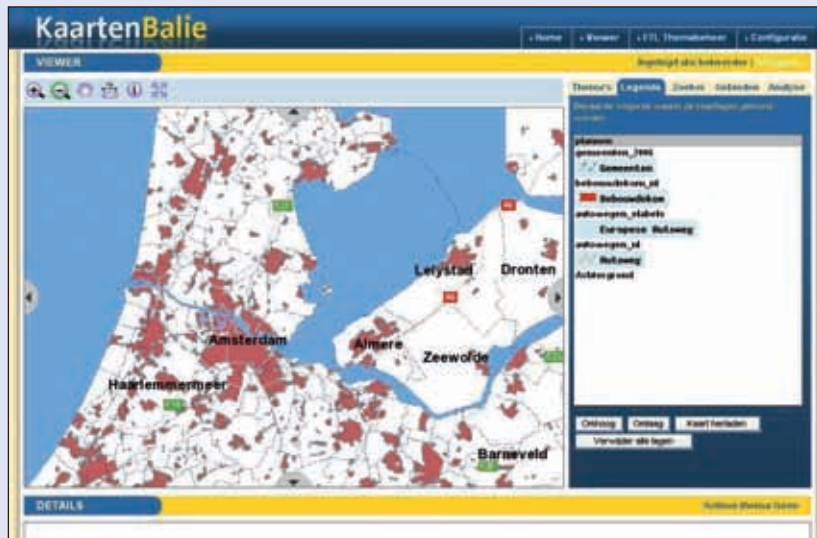
December 2007
jaargang 5



Reprint B3Partners

- Speciale focus op onderwijs en educatie
- De open-source Flamingo Viewer
- ArcGIS Server een nieuwe stap in enterprise GIS
- OGC Werkgroep CAD-GIS-BIM integratie

uniform ontsluiten



Flamingo is de de facto standaard GIS-viewer voor overheden geworden.

een tekstgebaseerde adreszoeker de kaart aansturen. Verder is bij de meeste toepassingen behoefte aan eenvoudige analyses en het ophalen van rapporten of externe webpagina's, die gekoppeld zijn aan objecten op de kaart. Dit alles betekent dat de Flamingo GIS-component pas tot zijn recht komt als deze is ingebed in een gebruikersvriendelijke webapplicatie. Het bedrijf B3Partners te Utrecht heeft in korte tijd reeds veel ervaring opgedaan met de integratie van Flamingo. Het bedrijf heeft zich de afgelopen acht jaar gespecialiseerd in de ontwikkeling van web based Informatie Systemen en in het bijzonder Geografische Informatie Systemen. Daarbij wordt de Flamingo mapviewer verrijkt met een Datawarehouse, ETL tooling en een module voor autorisatie en beveiliging genaamd Kaartenbalie. Recentelijk gerealiseerde projecten omvatten een Wegen Informatie Systeem voor de Provincie Noord-Brabant en het Geodataportaal voor de Provincie Limburg. "Met behulp van Flamingo hebben wij diverse complexe GIS-projecten in een gebruiksvriendelijk jasje kunnen steken. Daarbij opgeteld het feit dat wij klanten niet met torenhoge licentiebedragen hoeven op te schepen, zien wij een toename in het aantal projecten,"

aldus Marc Vloemans van B3Partners.

Flamingo in de prijzen

In 2006 won de Flamingo-viewer de hoofdprijs als meest open overheids-initiatief. Vele overheidsorganisaties hebben reeds een of meerdere GIS-viewers in gebruik voor de eigen medewerkers en gelieerde diensten als brandweer en politie. Voor publicatie van kaarten buiten de eigen organisatie zijn deze viewers vaak minder geschikt. Beveiligingsaspecten, hoge licentiekosten en complexe interfaces vormen daarbij een geduchte hinderenis.

De Provincie Limburg heeft naast haar risicokaart daarom ook enkele andere toepassingen voor Flamingo: "Belangrijk voor ons is dat Flamingo sinds versie 2 volledig open standaarden ondersteunt waardoor het bereiken van ons doel dichterbij komt: eenmalige opslag, meervoudig gebruik. Daarnaast is Flamingo gebruiksvriendelijk, eenvoudig te configureren en modulair van opzet en dus in onze organisatie multi-inzetbaar. Tenslotte het feit dat Flamingo vrij voor iedereen beschikbaar is, betekent voor ons flexibiliteit in de doorontwikkeling," aldus Bart Verlinden, GIS-architect bij Provincie Limburg.

Niet alleen provincies

Niet alleen provincies maken tegenwoordig gebruik van Flamingo voor hun (risico-) kaarten. Met name gemeenten oriënteren zich in toenemende mate op de mogelijkheden van Flamingo. De aard van de viewer maakt deze ook zeer geschikt voor burgerinformatie op websites van ministeries, gemeenten of waterschappen. "Naast haar Wegen Informatie Systeem, maakt ook het Brabantse DURP portaal gebruik van de nieuwe Flamingo. Alle provincies hebben één of meerdere Flamingo viewers draaien. De gemeentelijke Belastingdienst van Den Haag heeft een aantal uitbreidingen toegevoegd die binnenkort beoordeeld worden door de Flamingo Beheer Groep. Daarnaast zijn verschillende provincies bezig om nieuwe componenten toe te voegen met speciale functionaliteiten zoals redlining, download, query's en dergelijke," aldus Herman Voet, lid van de Flamingo Beheer Groep. De continuïteit van deze relatief nieuwe viewer wordt verzekerd door een community van gebruikers en ontwikkelaars onder regie van een zogenaamde Change Advisory Board, met vertegenwoordigers van overheid en ontwikkelaars. Deze zorgt voor essentiële zaken als basisdocumentatie, het gebruikersforum en bewaakt daarmee de uitgangspunten van eenvoud, flexibiliteit en standaardisatie. Flamingo is daarmee de de facto standaard GIS-viewer voor overheden geworden.

Marc Vloemans
(marcvloemans@b3partners.nl) is mede-oprichter van B3Partners BV. Voor meer informatie over de in dit artikel besproken onderwerpen surf u naar www.b3partners.nl.

B3Partners



B3P GIS

B3Partners is ruim 8 jaar gespecialiseerd in:

- Open Standaarden
- Open Source
- Open GIS

Met onze module Kaartenbalie en de Flamingo mapviewer implementeren en ontsluiten wij uw:

- Geodataportaal
- Burgerloket
- Risico- en milieukaarten

Sinds 1999 ontwikkelen wij informatie systemen voor overheden, bedrijven en andere organisaties.

Voor een nadere kennis-making, bezoek onze demosite
www.kaartenbalie.nl

Voor uitgebreide informatie over gerealiseerde projecten, referenties en techniek, kunt u met ons contact opnemen.

Bezoekadres:
Bedrijvenpark Lage Weide
Zonnebaan 12-c
3542 EC Utrecht

T 030 214 20 81
F 030 241 12 97
E info@b3partners.nl
W www.b3partners.nl